



Programación

domingo 17 NOV
GALA ALDEAS INFANTILES SOS

Gala Familiar

Amino-San y Sarapín

Auditorio Manuel de Falla
12:30 h.

sábado 23 NOV
GALA UNIPERSONAL

Inventario

Jon Zabal

Centro de Lenguas Modernas
18:00 h.

viernes 22, sábado 23
y domingo 24 NOV

Gala Internacional

Adivina...

Florian Sainvet, Mag Edgard,
Lea Kyle y Celia Muñoz
Presenta: Javier Botía

Teatro Isabel la Católica
Vie: 20:00 h. | Sab: 18:00 y 21:00 h.
Dom: 12:00 h.

domingo 24 NOV
GALA INTERNACIONAL

Magia de Cerca

Axel Hecklau, Aurelio Paviato,
Gisell y Roberto Mansilla
Presenta: MagoMigue

Centro Federico García Lorca
17:00 y 20:00 h.

lunes 18 NOV
GALA MAYORES

Dando la nota

MagoMigue y
Ensemble Fegraband

Auditorio Caja Rural

miércoles 20 NOV
GALA DÍA DE LA INFANCIA

Oro parece, plata no es

Álvaro Risquete, Rovala,
Juanma Guillo y Arturo Jordán
Gala Aldeas Infantiles SOS

Auditorio Caja Rural



viernes 22 · 20:00h
ENTREGA DEL PREMIO
GRANHADA AL MÉRITO
MÁGICO A
Màgic Andreu
Durante la Gala
Internacional

STAFF

Dirección Miguel Puga
Adjunto a Dirección Luis Olmedo
Cordinación y gestión Open Cultura
Comunicación y prensa Wild Punk

Fotografía Joaquín Puga
Diseño gráfico Tarma, estudio gráfico
Desarrollo web Si2 Producciones
RRSS Susana Sarrión

Venta de entradas:

redentradas.com
Taquilla del Teatro Isabel la Católica
Tel. 958 22 29 07. De 12 a 14 y 17 a 20h

Ciclo Nuevos Talentos

DIRIGIDO POR LUIS OLMEDO

miércoles 20 NOV
NUEVOS TALENTOS

Valery y Álvaro Risquete

Colegio Mayor
Sta. Cruz la Real
21:00 h.

jueves 21 NOV
NUEVOS TALENTOS

Octavio Sánchez y Migue García

Colegio Mayor
Sta. Cruz la Real
21:00 h.

viernes 22 NOV
NUEVOS TALENTOS

Danny Coins y Sebas Pelegrina

El Apeadero
21:00 h.

Magia en Provincia

viernes 15 NOV
LA MALAHA

Sarapín

Centro Sociocultural
19:00 h.

sábado 16 NOV
LA PEZA

Amino-San

Casa de la Cultura
20:00 h.

viernes 22 NOV
EL TURRO

Octavio Sánchez

Salón de Actos
19:00 h.

sábado 23 NOV
GUADAHORTUNA

Gisell

Casa de la Cultura
19:00 h.

domingo 24 NOV
VELEZ DE BENAUDALLA

Jon Zabal

Casa de la Cultura
19:00 h.

Magia en Calles

Amino-San
Fuente de las Batallas
viernes 16 | 12:00 h.

Sarapín
Pza. de San Nicolás
viernes 16 | 18:00 h.

Círculo Mágico
Pza. de las Pasiegas
sábado 23 | 12:00 h.

HocusPocus en Navidad
Magia Real
MagoMigue
Teatro Isabel la Católica
3 ENE | 19:00 h.
4 ENE | 18:00 y 20:00 h.

Magia en las Bibliotecas

lunes Biblioteca
11 **Las Palomas**
Rovala

martes Biblioteca
12 **Cartuja**
Antonio David

miércoles Biblioteca
13 **S. Francisco Javier**
Juanma Guillo
José Jiménez

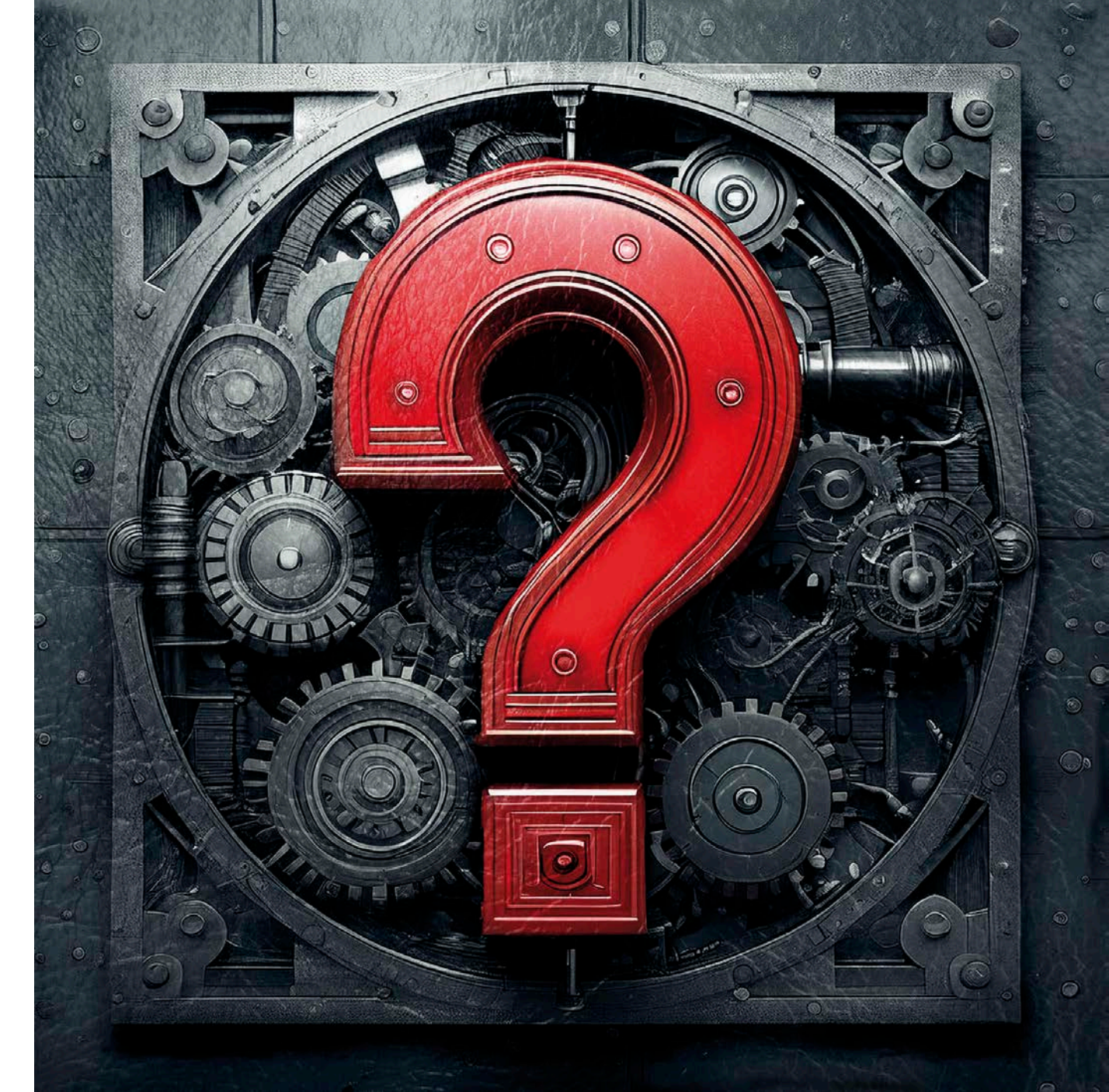
jueves Biblioteca
14 **Francisco Ayala**
Juanma Guillo

viernes Biblioteca
15 **Albaicín**
Juanma Guillo

martes Biblioteca
19 **Cartuja**
Antonio David

Biblioteca
S. Francisco Javier
José Jiménez

miércoles Biblioteca
20 **La Chana**
Antonio David
José Jiménez



Patrocinan:



Colaboran:



Adivina...

¡Bienvenidos al Festival Internacional Mágico de Granada, Hocus Pocus!

Este año, el tema central de nuestro festival es la Adivinación, una de las especialidades del ilusionismo más interesantes. El arte de adivinar ha sido una parte integral de la magia y el misticismo desde tiempos inmemoriales, ofreciendo un puente entre lo conocido y lo desconocido.

Contamos con una serie de espectáculos impresionantes que exploran diversas formas de expresión del ilusionismo, en los que las adivinaciones tendrán un papel protagonista y donde participarán algunos de los magos y magas más importantes del mundo, como Aurelio Paviato, de Italia, una leyenda de la micromagia conocido por su increíble habilidad y sutileza, la francesa Lea Kyle, una de las magas más solicitadas del momento, las grandes ilusiones que presenta el catalán, Mag Edgard y fliparemos con las artes adivinatorias de Jon Zabal y del premio mundial de mentalismo, Javier Botía.

Son tan sólo unos pocos nombres de la pléyade de estrellas que van a acudir a la cita anual con la magia de GranHada. Tenemos artistas invitados desde Argentina, Japón, España, Alemania, Francia, Italia...

Además, contamos con un programa de nuevos talentos, que un año más, dirige mi colega Luis Olmedo (actual Campeón Mundial de Magia) que se "adivina" muy interesante, en el que disfrutaremos de la magia de cerca y salón de nuevos magos.

A lo largo de los años, también hemos apoyado varias iniciativas sociales y educativas, llevando la magia a todos los rincones de la ciudad. Este año celebraremos la tradicional Gala en colaboración con Aldeas Infantiles SOS, y también llevaremos la magia a las aulas y las bibliotecas de Granada (perdón, GranHada).

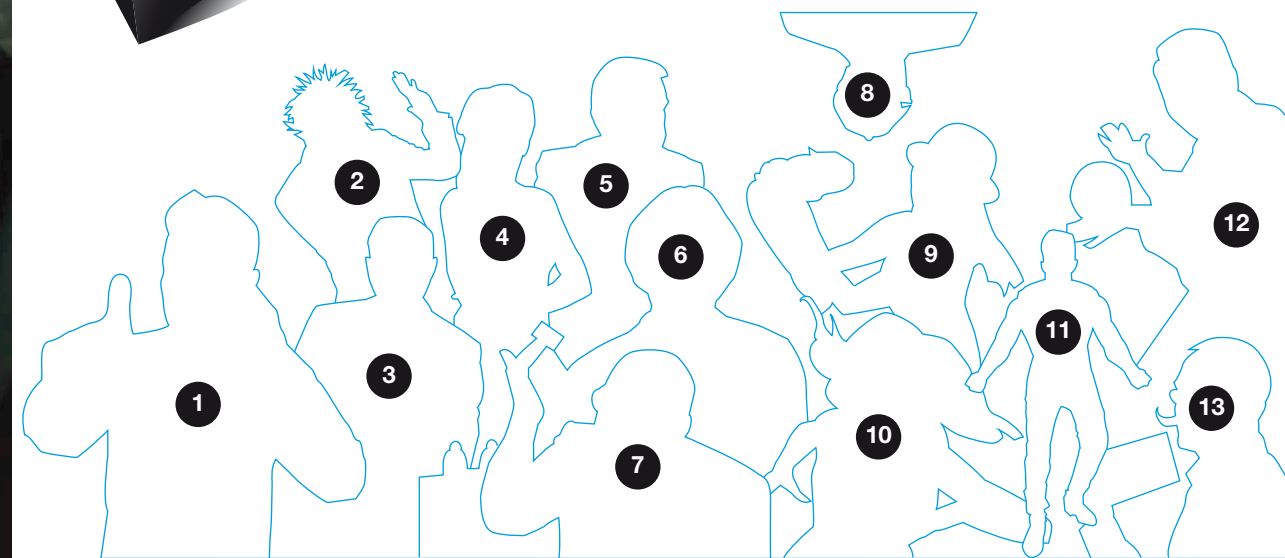
Queremos agradecer a nuestros patrocinadores, colaboradores y voluntari@s que hacen posible este festival. Muchas gracias. Les invitamos a sumergirse en el mundo de la adivinación y disfrutar de cada momento mágico que hemos preparado para ustedes.

¡Que comience la magia!

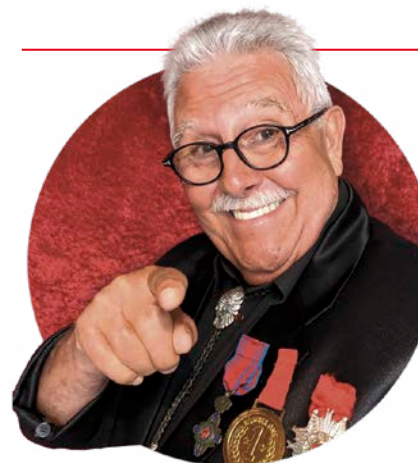
Miguel Puga - MagoMigue
Creador y director del Festival



Adivina...



Solución: 1. Javier Botía 2. Sarapín 3. Aurelio Paviato 4. Celia Muñoz 5. Roberto Mansilla 6. Mag Edgard 7. Jon Zabal 8. MagoMigue 9. Gisell 10. Lea Kyle 11. Florian Sainvet 12. Amino-San 13. Axel Hecklau



Participan en esta edición:

Aurelio Paviato | Axel Hecklau | Amino-San | Florian Sainvet | Gisell | Lea Kyle | Roberto Mansilla | Celia Muñoz | Javier Botía | Jon Zabal | Mag Edgard | Sarapín | Gonzalo Albiñana | Álvaro Risquete | Ensemble Fegraband | Antonio David | Danny Coins | José Jiménez | Juanma Guillo | Luis Olmedo | MagoMigue | Migue García | Octavio Sánchez | Rovala | Sebas Pelegrina | Valery | Círculo Mágico Granadino y **Màgic Andreu**, premio GranHada al Merito Mágico